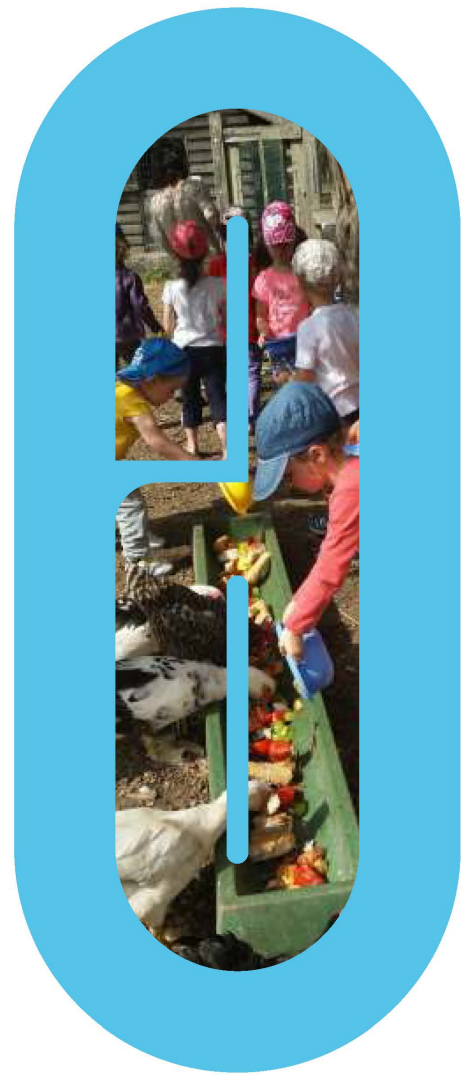


# TRousse PROJETS

## LE FINANCEMENT PARTICIPATIF DES PROJETS PÉDAGOGIQUES

[www.trousseaprojets.fr](http://www.trousseaprojets.fr)



# Un nouvel outil de financement des projets pédagogiques

La Trousse à projets est la plateforme de financement participatif dédiée aux projets éducatifs et pédagogiques bénéficiant aux élèves scolarisés de la maternelle au lycée. Elle offre à tous (particuliers et entreprises) la possibilité de découvrir les projets construits par les enseignants et leurs élèves et de contribuer à leur réalisation.

## Les missions de la Trousse



**SOUTENIR**  
la pédagogie active

Chaque année, près de 100 000 projets sont menés en complément des enseignements scolaires. Interventions d'artistes, projets scientifiques, échanges internationaux, rencontres avec des professionnels, actions pour l'environnement, créations de fablabs... En faisant de l'École un lieu de découvertes et de prise de responsabilités où apprendre rime avec entreprendre, ces projets contribuent indéniablement à la réussite des élèves. La Trousse à projets offre désormais un espace de visibilité à ces initiatives et un moyen de collecter les fonds nécessaires à leur concrétisation.



**OUVRIR**  
l'école sur son territoire

La Trousse à projets propose un espace de rencontres entre tous ceux qui veulent soutenir l'École. Elle offre aux enseignants la visibilité nécessaire pour faire connaître et financer leurs initiatives auprès d'un cercle plus large que celui des parents d'élèves.

La plateforme contribue ainsi à ouvrir les portes de l'École, agrandir le cercle de ses soutiens, améliorer la communication auprès des parents et associer la communauté locale à sa dynamique. Elle rassemble des porteurs de projets et contributeurs autour d'un intérêt commun : la réussite du projet au bénéfice des élèves.



**RÉDUIRE**  
Les inégalités

La démarche de financement participatif repose sur l'activation d'une communauté de contributeurs. Elle est donc susceptible de reproduire certaines inégalités.

C'est pourquoi un fonds de solidarité permet de donner un coup de pouce aux collectes qui en ont le plus besoin (projets inclusifs, projets issus d'écoles ou d'établissements en réseau d'éducation prioritaire ou projets d'établissements géographiquement isolés). Ce soutien est rendu possible grâce aux dons faits au fonds de solidarité sur la plateforme, et grâce aux partenaires mécènes.

## Un dispositif encadré par une charte

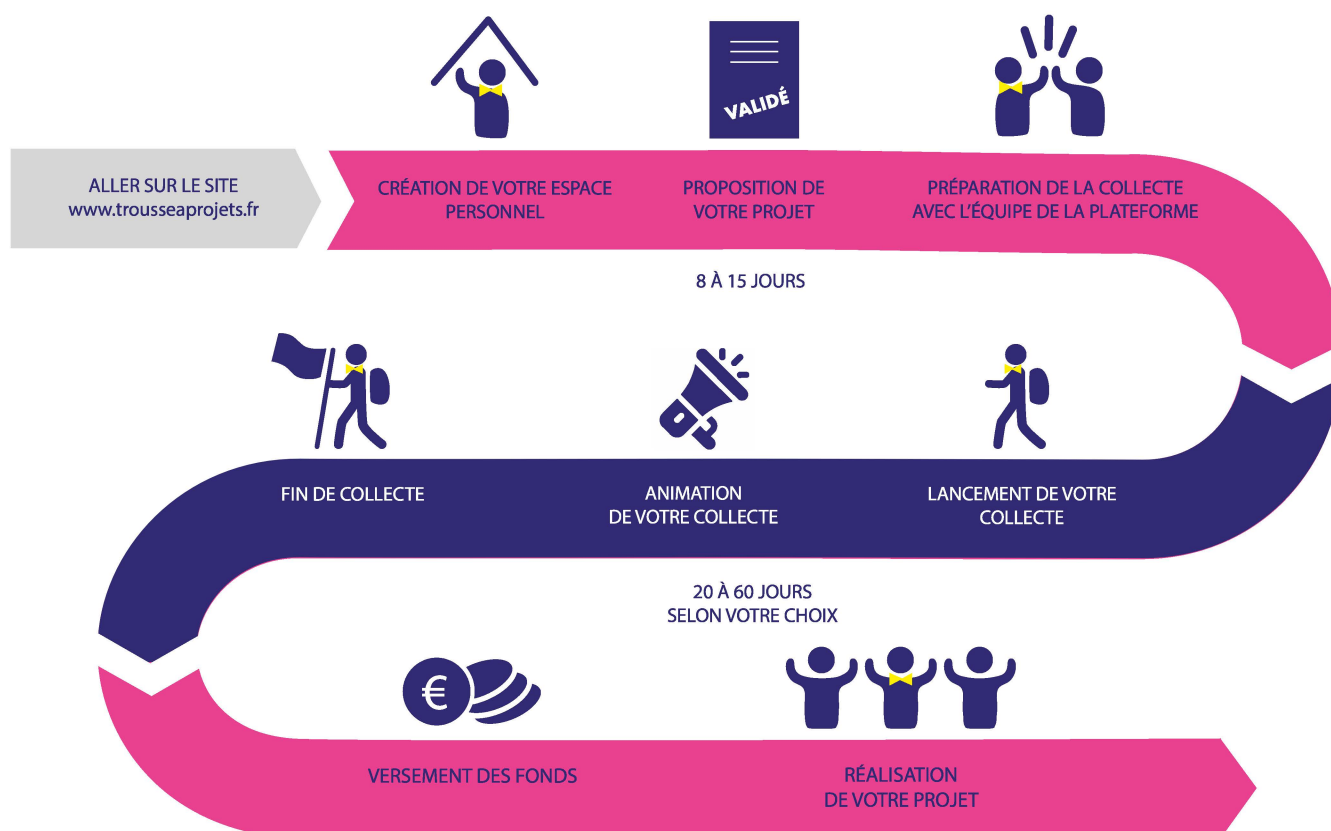
L'activité de la Trousse à projets est encadrée par une charte qui engage tous ses utilisateurs. La charte définit en particulier les conditions d'éligibilité des projets.

- Les projets ont un caractère éducatif ou pédagogique, ils sont réalisés, au moins en partie, sur le temps scolaire ;
- Ils concernent l'ensemble des élèves d'une classe, d'une section ou d'un club ;
- Le financement des projets ne peut se substituer aux obligations de l'État ou des collectivités territoriales ;
- L'école ou l'établissement peut refuser un don sans le justifier ;
- L'activité de la plateforme est à but non lucratif ;
- Les donateurs peuvent soutenir un projet particulier ou faire un don au fonds « pour une École solidaire et innovante ». Le don sera alors attribué dans le cadre du volet solidaire.

## Quels types de projets ?

- Séjour avec nuitée(s)
- Création d'outil pédagogique
- Création ou participation à un événement
- Expérience internationale
- Intervention d'un artiste ou d'une personne de la société civile
- Visite thématique
- Pratiques artistiques, scientifiques, environnementales

# Les étapes d'une collecte de financement participatif



## L'engagement des porteurs de projets et l'accompagnement par la plateforme

Le porteur de projet tient le premier rôle dans sa démarche de financement participatif. En amont et pendant la collecte, il s'entoure d'une petite équipe pour mobiliser un nombre important de donateurs. Cette équipe d'ambassadeurs peut être constituée des élèves de la classe, de parents d'élèves, et de tous les enseignants concernés par le projet.

La communauté de soutien est animée par le porteur de projet et s'agrandit à chaque nouveau donateur.

Une collecte réussie résulte d'un engagement collectif !

Pour mener à bien sa collecte, le porteur de projet a accès au Guide en ligne dès l'inscription sur la Trousse à projets. Informations, conseils, outils et fiches pratiques : des ressources sont mises à sa disposition pour chaque étape de la démarche.

Le porteur de projet est accompagné pour éditer la page de présentation du projet et préparer sa collecte. Il dispose de supports de communication,

d'argumentaires, de courriels types selon les destinataires, de flyers téléchargeables aux couleurs du projet...

L'équipe de la plateforme peut également être sollicitée pour des conseils personnalisés.

La direction de l'école ou de l'établissement et la structure réceptrice des fonds (coopérative scolaire ou EPLE) sont associées à la démarche, dans un souci de simplicité et de transparence.



des enseignants qui ont utilisé la plateforme se déclarent prêts à recommencer pour financer un nouveau projet.

## Défisicalisation

Dans le cadre de la loi sur le mécénat, les dons sur la plateforme sont éligibles à la déduction d'impôt sous certaines conditions.

# LA TROUSSE À PROJETS SUR L'ANNÉE 2019

## 634

collectes publiées

représentant tous les niveaux scolaires et toutes les académies.

## 73 %

de réussite

463 collectes ont atteint ou dépassé leur objectif financier.

## 553 k€

collectés

avec une moyenne de 1 195 € collectés par projet.

## PAROLES DE PORTEURS DE PROJETS

“ Mes élèves ont été impliqués du début à la fin de la collecte, je suis fière des idées qu'ils ont eues et réalisées. ”

Noëlle P.

“ Lors de la kermesse de fin d'année, mon école REP ne parvient jamais à rassembler plus de 120 euros... La Trousse à projets, c'est la possibilité de nous mettre au niveau d'écoles plus favorisées ! ”

Sébastien R.

“ Les gens qui donnent, ils ne font pas que donner, ils se sentent impliqués dans un projet, et derrière ça fait un public qui sera très attentif à la création qu'ils auront eu la chance de voir. ”

Sébastien R.

“ Le moment fort de notre collecte, on l'a eu quand une de nos entreprises partenaires nous a donné une contribution de 500 euros parce qu'elle partageait nos valeurs sur le développement durable. ”

Valerie C.

## PAROLES DE DONATEURS

“ C'est avec grand plaisir que je participe à votre beau projet. Tout est possible, même dans une petite école rurale ! Soyez curieux et ambitieux, ramenez plein de souvenirs pour vous et plein de photos pour nous. Bravo pour le dynamisme et l'engagement de votre enseignant ! ”

David L.

“ Bravo à tous, je vous souhaite beaucoup de plaisir et de l'accomplissement dans ce beau défi... Je suis heureux de vous savoir grandis, d'aller au bout de vous-mêmes, au bout du projet... ”

Eric G.

“ Soyez toujours acteurs de vos projets et ayez confiance en vous. Vous êtes entourés de personnes qui croient en vous. Que cette route soit le début d'un beau parcours... ”

Sandrine M.